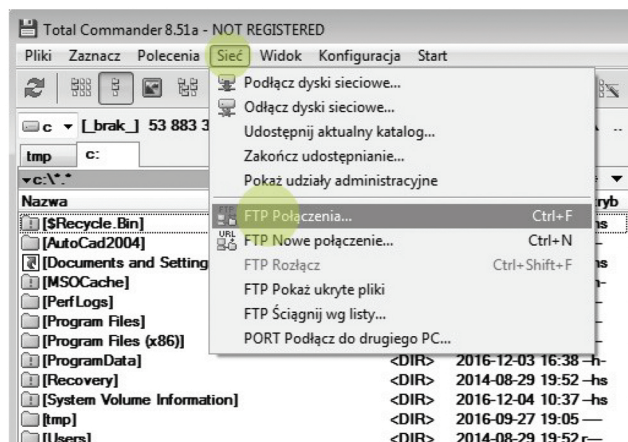


INSTRUKCJA KORZYSTANIA Z TOTALCOMMANDER

Aby połączyć się z naszym serwerem za pomocą klienta FTP Total Commander, postępuj zgodnie z poniższymi krokami. Program możesz pobrać [tutaj](#).

KROK 1

Uruchom program Total Commander. Aby skonfigurować połączenie, wybierz z menu Sieć, a następnie FTP Połączenie.

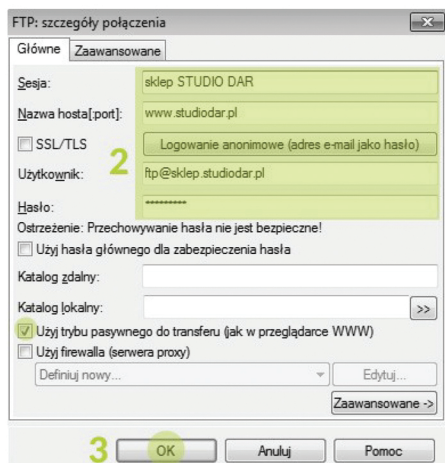


KROK 2

W nowo otwartym oknie klikamy przycisk **Nowe połączenie...** (1). Następnie wypełnij poszczególne pola formularza (2).

Sesja: sklep STUDIO DAR
Nazwa hosta: www.studiodar.pl
Użytkownik: ftp@sklep.studiodar.pl
Hasło: haslo12@!

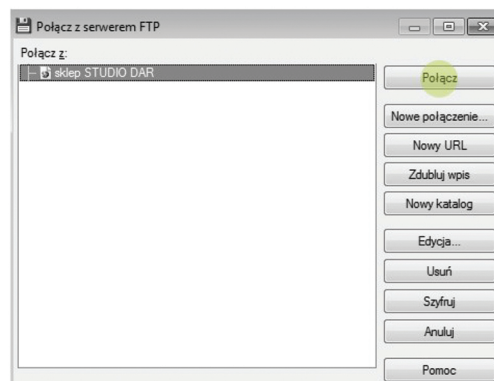
Następnie zatwierdź je klikając przycisk **OK** (3).



KROK 3

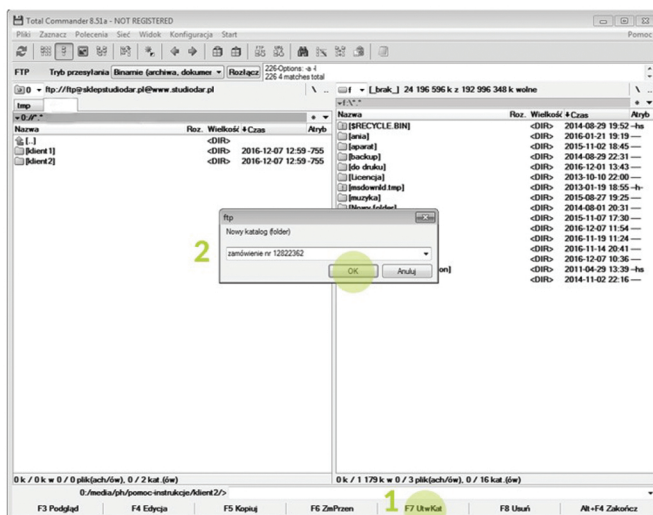
Wybierz z listy nasz serwer i kliknij **Połącz**.

Po chwili powinniśmy uzyskać połączenie z serwerem i zobaczyć zawartość swojego katalogu.



KROK 4

Na serwerze sklepu utwórz nowy katalog - zrobisz to klikając przycisk **Utwórz katalog** (1) lub używając skrótu F7. Swojemu katalogowi nadaj nazwę, będącą numerem Twojego zamówienia. Utworzenie katalogu potwierdź, klikając przycisk **OK** (2).



KROK 5

Na swoim dysku wybierz katalog, w którym znajduje się plik do druku (1), a następnie przenieś plik do utworzonego w "Kroku 4" katalogu (2).

Plik przeniesiesz, przeciągając go nad przestrzeń serwera. Operację potwierdź przyciskiem **OK** (3).

